

Question n° 13

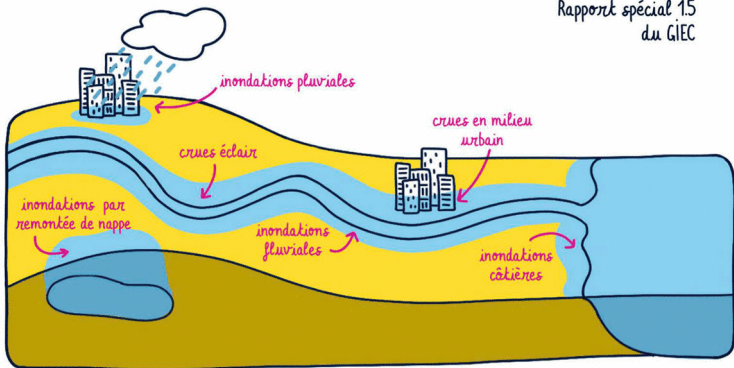


**LES INONDATIONS SONT-ELLES LIÉES
AU CHANGEMENT CLIMATIQUE ?**

QU'EST-CE QUI DÉFINIT UNE INONDATION ?

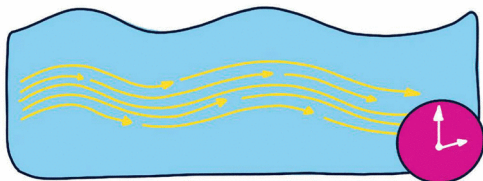
" C'EST LE GONFLEMENT D'UN COURS D'EAU OU D'UNE AUTRE MASSE D'EAU AU-DELÀ DES LIMITES NORMALES OU ACCUMULATION D'EAU DANS DES ZONES QUI, EN TEMPS NORMAL, NE SONT PAS SUBMERGÉES. "

Rapport spécial 15
du GIEC



CARACTÉRISTIQUES DES INONDATIONS

L'IMPORTANCE D'UNE INONDATION FLUVIALE (HISTORIQUEMENT PLUS FRÉQUENTE QUE LES AUTRES) DÉPEND DE TROIS PARAMÈTRES:



LA HAUTEUR D'EAU

LA VITESSE DU COURANT

LA DURÉE DE LA CRUE

CES PARAMÈTRES SONT CONDITIONNÉS PAR LES PRÉCIPITATIONS, L'ÉTAT DU BASSIN VERSANT ET LES CARACTÉRISTIQUES DU COURS D'EAU.

IL FAUT GARDER EN TÊTE QU'UN IMPORTANT ÉPISODE DE PLUIE N'ABOUTIRA PAS FORCÉMENT À UNE INONDATION...



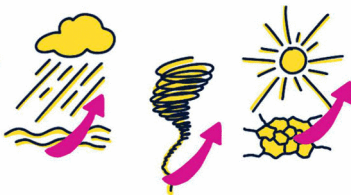
...ET QU'IL N'EST PAS PERTINENT DE COMPARER LES INONDATIONS EN PRENANT COMME POINT DE COMPARAISON LE NOMBRE DE MORTS OU LE CÔÛT DES DÉGÂTS.

LE CHANGEMENT CLIMATIQUE AGGRAVE-T-IL LES INONDATIONS ?

DANS LE PASSÉ ET ACTUELLEMENT

LES CONCLUSIONS DU RAPPORT DU GIEC SORTI LE 9 AOÛT 2021 SONT TRÈS CLAIRES SUR LE FAIT QUE LE CHANGEMENT CLIMATIQUE D'ORIGINE HUMAINE :

- A augmenté la fréquence et l'intensité des épisodes de fortes précipitations depuis les années 1950.
- Affecte déjà de nombreux phénomènes météorologiques et climatiques extrêmes dans toutes les régions du monde.



DANS LE FUTUR

AVEC LA POURSUITE DU RÉCHAUFFEMENT, LES ALÉAS CLIMATIQUES À VENIR SERONT LES SUIVANTS :

- Chaque région pourrait subir plus d'événements climatiques extrêmes, parfois combinés et avec des conséquences multiples.



- L'élévation relative du niveau de la mer contribuera à augmenter la fréquence et la gravité des inondations côtières.



- Les inondations seront (et sont déjà) plus fréquentes et plus intenses.
- Notre atmosphère plus chaude contiendra plus de vapeur d'eau, engendrant davantage d'inondations pluviales.

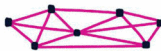


UNE BONNE SURVEILLANCE DU RISQUE D'INONDATION EN FRANCE...

LA FRANCE DISPOSE D'UN SERVICE CONSACRÉ À LA PRÉVISION DES INONDATIONS QUI :



Produit et diffuse une information continue sur les crues publiée sur le site vigiecrue.gouv.fr



Anime et pilote le réseau de la prévision des crues et de l'hydrométrie de l'Etat.



Permet d'avoir en détail, et par station, des relevés d'hydrométrie par hauteur d'eau ou débit.

CES SERVICES D'OBSERVATION SONT TRÈS IMPORTANTS DANS LA MESURE OÙ ILS SONT EN CHARGE DE PRÉVENIR LA POPULATION AFIN QU'ELLE PUISSE ÉVACUER LES LIEUX À TEMPS.

... NE SIGNIFIE PAS QUE LA FRANCE EST BIEN PRÉPARÉE

ALORS QUE CES STATIONS PERMETTENT DE MIEUX ANTICIPER LES ALÉAS CLIMATIQUES, LES AMÉNAGEMENTS DE NOTRE TERRITOIRE SONT ENCORE MAL ADAPTÉS À DE TELLES CONDITIONS.

Engorgement
en eau des sols

Inhabitabilité de certaines
vallées et relocalisation

Constructions côtières
et fluviales exposées

Artificialisation
des sols

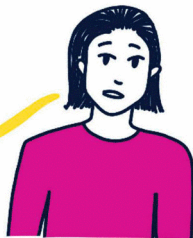
Nombreux établissements
accueillant des enfants exposés

INONDATIONS VERSUS FAKE NEWS

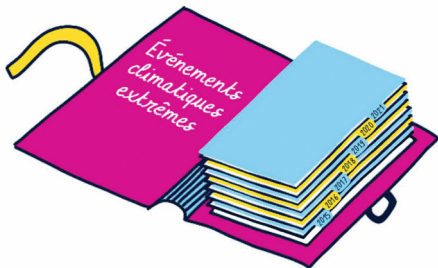
LORS DE CHAQUE INONDATION, VOUS ENTENDREZ TOUJOURS QUELQU'UN DIRE :

" C'EST PAS NOUVEAU, ÇA A TOUJOURS EXISTÉ,
ÇA N'A RIEN À VOIR AVEC LE CHANGEMENT
CLIMATIQUE "

C'EST SYSTÉMATIQUE



ALORS QUE DEPUIS PLUS DE 5 ANS, POUR CHAQUE ÉVÉNEMENT EXTRÊME, LES CHERCHEURS SONT CAPABLES DE DIRE S'IL A ÉTÉ RENDU PLUS PROBABLE EN RAISON DU CHANGEMENT CLIMATIQUE OU NON.



POUR CELA, ILS S'APPUIENT SUR DES DÉCENNIES D'OBSERVATIONS ET COMPARENT DES RÉSULTATS DE SIMULATIONS AVEC ET SANS GAZ À EFFET DE SERRE ADDITIONNELS.

LE MOT DE LA FIN

LES INONDATIONS EN ALLEMAGNE, BELGIQUE, LUXEMBOURG PUIS À NEW YORK CES DERNIERS MOIS ONT MONTRÉ QUE PERSONNE N'EST À L'ABRI DES INONDATIONS, PAS MÊME LES PAYS INDUSTRIALISÉS.

CEPENDANT, CE SONT ENCORE UNE FOIS LES PERSONNES LES PLUS DÉMUNIES, VIVANT DANS DES APPARTEMENTS INSALUBRES AU REZ-DE-CHAUSSÉE OU EN SOUS-SOL, QUI ONT ÉTÉ LES PLUS TOUCHÉES.

L'INJUSTICE CLIMATIQUE SE CONSTATE DANS TOUS LES PAYS DU MONDE...